



ANALIZADORES Y MEDIDORES DE CALIDAD DE ENERGÍA

Analizador de calidad de energía trifásica

PowerPad® III Modelo 8336

2 GB de memoria para almacenamiento de datos de tendencias y memoria adicional para hasta 50 instantáneas, 210 transitorios/corriente Inrush y 10000 eventos de alarma

¡Capta y graba simultáneamente transientes, eventos y formas de onda!



Cuatro terminales de entrada de corriente y cinco de entrada de tensión

► ESPECIFICACIONES

MODELO	8336
Terminales de entrada	5 tensión / 4 corriente
Entradas	4 tensión / 4 corriente
Tensión (CA+CC TRMS)	2 a 1000 V
Índice de tensión	hasta 500 kV
Corriente (CA+CC TRMS)	Sonda MN93: 500 mA a 200 Aca; MN193: 0,005 a 100 Aca Sonda SR193: 1 A a 1000 Aca Sensor AmpFlex® o MA193: 100 mA a 10000 Aca Sonda MR193: 1 A a 1300 Aca/cc Sonda SL261: 50 mA a 100 Aca/cc Índice de corriente: hasta 60 kV
Frecuencia (Hz)	40 a 69 Hz
Sistemas de distribución	1P 2W, 1P 3W, 2P 2W, 2P 3W, 2P 4W, 3P 3W, 3P 4W y 3p 5W, 2 ½ Element y medidores Aron
Valores de alimentación	W, VA, var, VAD, PF, DPF, cos φ, tan φ
Valores de energía	Wh, VARh, VAh, VADh
Armónicos	1° a 50°, Dirección, Secuencia; THD: 0 a 50, fase
Transitorio	hasta 210
Parpadeo (Pst y Pit)	Sí
Modo sobrecarga	Sí, >10 min
Desequilibrio	Sí
Registro	Sí
Modo alarma	40 tipos; 10.000 registradas
Pico	Sí
Visualizador de fasores	Automático
Pantalla	Pantalla color ¼ VGA TFT (320 x 240) diagonal 148 mm (5,82 pulg.)
Instantáneas	50
Seguridad eléctrica	IEC 61010, 1000 V CAT III / 600 V CAT IV
Protección	IP53
Idiomas	más de 27
Interfaz de comunicación	USB
Autonomía de la batería	>13 horas, 25 horas en modo de registro
Fuente de alimentación	Paquete de baterías recargables de 9,6 V NiMH (incluidas) Suministro de CA externo: 110/230 Vca ±10% (50/60 Hz)
Dimensiones / Peso	240 x 180 x 55 mm (9,8 x 7,8 x 2,6 pulg.) / 1,95 kg (4,3 lbs)



► INCLUYE

Kit 8336

Cuatro sondas de corriente (AmpFlex®, se muestra en el ejemplo), cinco cables de tensión negros de 3,04 m (10 pies), cinco pinzas tipo cocodrilo negras, doce anillos indicadores con código de color, cable USB, batería NiMH, adaptador de potencia 110/240 V con cable de alimentación 115 V (USA), bolsa grande para herramientas clásicas, estuche blanco de transporte, guía de usuario de inicio rápido y memoria USB con el manual de usuario del producto y software DataView® (Consulte las páginas 24 y 25 para sondas de corriente opcionales).



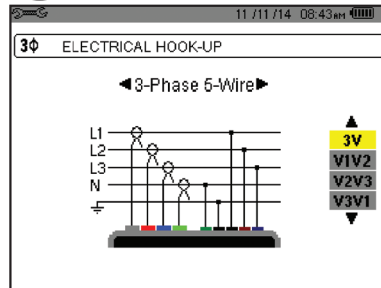
PowerPad® III Modelo 8336

Pantallas grandes funcionales a color

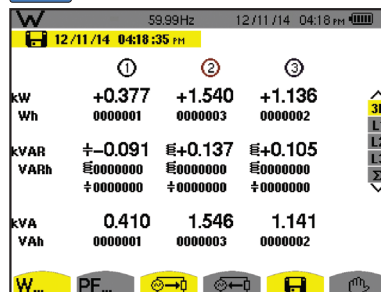
► CARACTERÍSTICAS

- Medición de tensión TRMS hasta 1000 Vrms CA/CC para sistemas de dos, tres, cuatro o cinco cables
- Medición de corriente TRMS hasta 6500 Arms (dependiendo del sensor)
- Medición directa de corriente y tensión neutra
- Medición de frecuencia (sistemas de 40 a 69 Hz)
- Registra y muestra los datos de tendencias a una velocidad de una vez por segundo durante un mes hasta 25 variables
- Detección de transitorio en todas las entradas V y I (hasta 210)
- Índices de PT y CT seleccionables
- Medición de sobrecarga de corriente
- Cálculo de factores de cresta para V y A
- Cálculo del factor K para transformadores
- Cálculo de parpadeo a corto y largo plazo
- Cálculo de desequilibrio de la tensión de fase tres
- Mediciones armónicas (con referencias al valor fundamental o RMS) para tensión, corriente o potencia, hasta 50° armónico
- Muestra la secuencia de los armónicos y la dirección y el cálculo general de armónicos
- Pantalla en tiempo real de los diagramas fasores incluidos los ángulos de fase y valores
- Controla el valor promedio de cualquier parámetro, calculado por un período de 1 segundo a 2 horas
- Medición de potencia activa, reactiva y aparente por fase y su respectiva suma total
- Cálculo de factor de potencia, factor de potencia del desplazamiento y factor de tangente
- Registro, sello de hora y características de la perturbación (aumentos, caídas e interrupciones, excedente de potencia y umbrales armónicos)
- Memoria interna de registro de tendencias de 2 GB; las memorias de sobrecarga de transitorio, alarma y foto están separadas
- Medición de energía VAh, VARh, Wh y VADh
- Las mediciones de RMS máxima y mínima se calculan cada medio periodo
- Incluye gratis el programa DataView® GRATIS para configurar el almacenamiento de datos, pantalla en tiempo real, generación de análisis e informes
- Registro de tendencia de 65µs/muestra

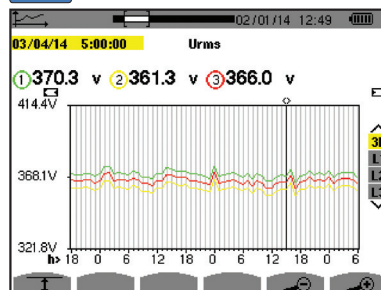
Configuración



Modo de potencia y energía



Modo de registro



Modo transitorio

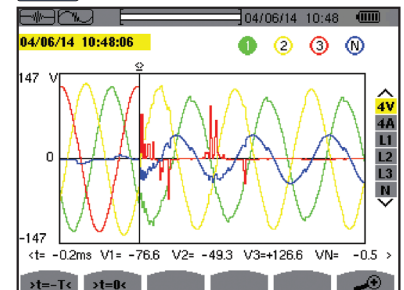
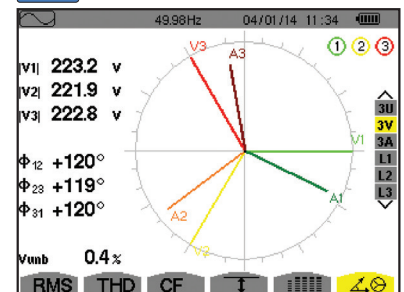
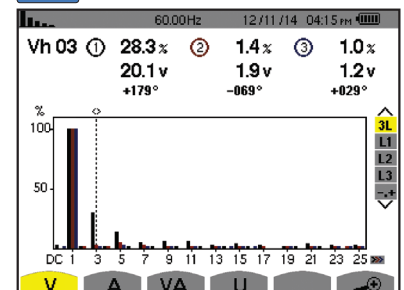


Diagrama de fasores









Modo armónico






Nº DE CATÁLOGO	DESCRIPCIÓN
2136.30	PowerPad® III modelo 8336 (sin sondas)
2136.31	PowerPad® III modelo 8336 con 4 sensores 193-24-BK
2136.32	PowerPad® III modelo 8336 con 4 sondas MN193-BK
Accesorios (opcionales)	
2133.73	Bolsa extra grande de herramientas
2140.15	Repuesto – Estuche blando de transporte
2140.17	Caja de adaptador de 5 A (<i>únicamente con pedido especial</i>)
2140.19	Repuesto – Batería de 9,6 V NiMH
2140.28	Sonda de corriente CA modelo MR193-BK
2140.32	Sonda de corriente CA modelo MN93-BK
2140.33	Sonda de corriente CA modelo SR193-BK
2140.34	Sensor AmpFlex® de 60,96 cm (24 pulg.) modelo 193-24-BK
2140.35	Sensor AmpFlex® de 91,44 cm (36 pulg.) modelo 193-36-BK
2140.36	Sonda de corriente CA modelo MN193-BK
2140.43	Repuesto – Juego de 5 cables negros de 3 m (10 pies) con 5 pinzas tipo cocodrilo negras
2140.44	Cable – 1 cable negro de 3 m (10 pies) con pinza tipo cocodrilo negra
2140.45	Repuesto – Juego de 12 anillos identificadores con código de color
2140.46	Repuesto – Cables USB de 1,52 m (5 pies)
2140.48	Sensor MiniFlex® de 25,4 cm (10 pulg.) modelo MA193-10-BK
2140.49	Sonda amperimétrica de CA/CC modelo J93-BK

ANALIZADORES Y MEDIDORES DE CALIDAD DE ENERGÍA

Accesorios opcionales

TIPO DE SENSOR	RANGO DE CORRIENTE		PRECISIÓN (TÍPICA)	ERROR TÍPICO DE FASE A Φ 50/60 HZ	TAMAÑO MÁXIMO DEL CONDUCTOR	PARA USAR CON EL MODELO	RANGO LIMITADO SI SE USA CON EL MODELO
MiniFlex® MA193 * 	100 mA a 3000 Aca		$\pm 1\%$	0°	70 mm (2,75 pulg.)	PEL 102 PEL 103 8333 8336	8220 8230 8435
MR193  Alimentado a baterías	1 a 1000 Aca 1 a 1300 Acc		$\pm 2.5\%$	-0.80°	41 mm (1,6 pulg.)	PEL 102 PEL 103 8333 8336	8220 8230 8435
SR193 	1 a 1200 Aca		$\pm 0.3\%$	+0.2°	52 mm (2,05 pulg.)	PEL 102 PEL 103 8333 8336	8220 8230 8435
AmpFlex® 193 *  Sensor de 60,96 cm (24 pulg.) o 91,44 cm (36 pulg.)	100 mA a 12000 Aca		$\pm 1\%$	0°	190 mm (7,64 pulg.) o 290 mm (11,46 pulg.)	PEL 102 PEL 103 8333 8336	8220 8230 8435
MN93 	0,5 a 240 Aca		$\pm 1\%$	+0.8°	20 mm (0,78 pulg.)	PEL 102 PEL 103 8333 8336	8220 8230 8435
MN193 	100 A	200 mA a 120 Aca	$\pm 1\%$	+0.75°	20 mm (0,78 pulg.)	PEL 102 PEL 103 8333 8336	8220 8230 8435
	5 A	5 mA a 6 Aca	$\pm 1\%$	+1.7°			

TIPO DE SENSOR	RANGO DE CORRIENTE		PRECISIÓN (TÍPICA)	ERROR TÍPICO DE FASE A Φ 50/60 HZ	TAMAÑO MÁXIMO DEL CONDUCTOR	PARA USAR CON EL MODELO	RANGO LIMITADO SI SE USA CON EL MODELO
SL261 **  Alimentado a baterías	100 A	5 a 100 A _{CA} /CC	±4%	±0.5°	11,8 mm (0,46 pulg.)	PEL 102 PEL 103 8333 8336	8220 8230 8435
	10 A	50 mA a 10 A _{CA} /CC	±3%	±1°			
J93  Alimentado a baterías	50 a 3500 A _{CA} 50 a 5000 A _{CC}		±1%	±1°	72 mm (2,83 pulg.) Bus bar: 127 x 43 mm (5 x 1,69 pulg.)	PEL 102 PEL 103 8333 8336 8435	N/A
A196-18  Sensor de 45,72 cm (18 pulg.) IP67	10 a 10,000 A _{CA}		±2%	0°	145 mm (5,73 pulg.)	8435	N/A

* Corriente máxima reducida por un factor de 2 para 400 Hz de frecuencia fundamental.

Nota: Consulte el manual del usuario del analizador de calidad de energía para acceder a las especificaciones completas del producto.

** Adaptador BNC exclusivo para sonda amperimétrica CA/CC modelo SL261 N° de catálogo 2140.40



N° DE CATÁLOGO	DESCRIPCIÓN
1201.51	Sonda amperimétrica de CA/CC modelo SL261 (BNC)
2140.37	Adaptador de corriente de 110 V (USA) (elimina la necesidad de baterías) 8220 y 8230 únicamente
2140.28	Sonda de corriente CA modelo MR193-BK
2140.32	Sonda de corriente CA modelo MN93-BK
2140.33	Sonda de corriente CA modelo SR193-BK
2140.34	Sensor AmpFlex® de 60,96 cm (24 pulg.) modelo 193-24-BK
2140.35	Sensor AmpFlex® de 91,44 cm (36 pulg.) modelo 193-36-BK
2140.36	Sonda de corriente CA modelo MN193-BK
2140.48	Sensor MiniFlex® de 25,4 cm (10 pulg.) modelo MA193-10-BK
2140.49	Sonda amperimétrica de CA/CC modelo J93-BK
2140.74	Sensor de 45,72 cm (18 pulg.) AmpFlex® (resistente al agua – IP67) modelo A196-18-BK

DataView®

Software de análisis e informes de datos para medidores de calidad de energía

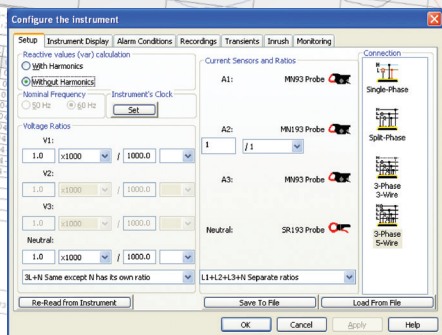


Configura todas las funciones del medidores de calidad de energía

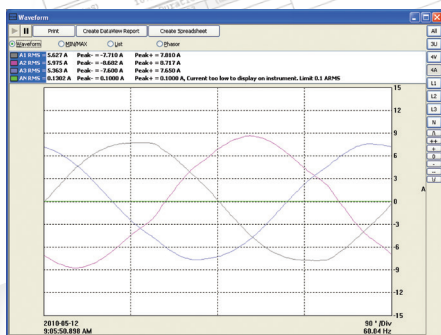


- Visualiza y analiza datos en tiempo real en su PC
- Configura todas las funciones y parámetros desde su PC
- Personaliza vistas, plantillas e informes según sea necesario
- Crea y almacena un listado completo de configuraciones que pueden descargarse según sea necesario
- Acerca y aleja con zoom y obtiene vistas panorámicas de las secciones del gráfico para analizar los datos
- Descarga, visualiza y analiza los datos registrados
- Visualiza las formas de ondas, gráficos de tendencias, espectros de armónicos, resúmenes de texto, transitorios, registros de eventos y alarmas almacenadas
- Imprime informes empleando plantillas estándares o personalizadas diseñadas por el usuario
- Se encuentran disponibles actualizaciones gratuitas en nuestro sitio web www.aemc.com

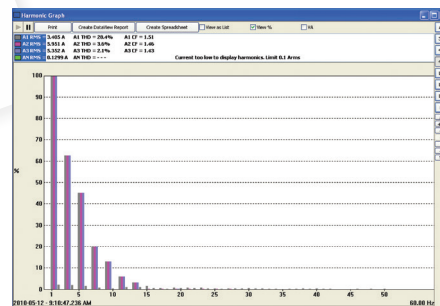
Pantallas funcionales, digitales y gráficas típicas de DataView®



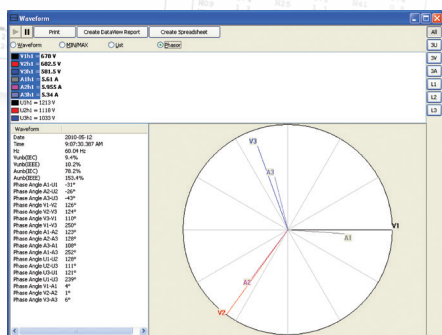
Configuración clara y sencilla de todas las funciones desde una ventana de diálogo con lengüetas.



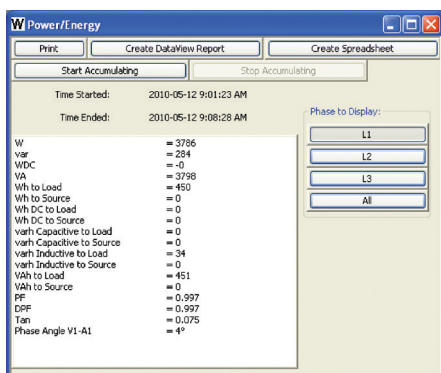
Visualiza las formas de ondas en tiempo real por fase, parámetro o totales.



Visualiza todos los armónicos desde el 1º hasta el 50º en gráficos de barras para tensión, corriente y potencia.



Visualiza los diagrama fasoriales en tiempo real. Incluye desequilibrio de tensión y corriente.



Visualiza los parámetros de potencia y energía instantáneos y valores totales.

Harmonic	V ₁	V ₂	V ₃	A ₁	A ₂
1	0.0%	0.0%	0.0%	0.0%	0.0%
2	0.0%	0.0%	0.0%	0.0%	0.0%
3	0.0%	0.0%	0.0%	0.0%	0.0%
4	0.0%	0.0%	0.0%	0.0%	0.0%
5	0.0%	0.0%	0.0%	0.0%	0.0%
6	0.0%	0.0%	0.0%	0.0%	0.0%
7	0.0%	0.0%	0.0%	0.0%	0.0%
8	0.0%	0.0%	0.0%	0.0%	0.0%
9	0.0%	0.0%	0.0%	0.0%	0.0%
10	0.0%	0.0%	0.0%	0.0%	0.0%
11	0.0%	0.0%	0.0%	0.0%	0.0%
12	0.0%	0.0%	0.0%	0.0%	0.0%
13	0.0%	0.0%	0.0%	0.0%	0.0%
14	0.0%	0.0%	0.0%	0.0%	0.0%
15	0.0%	0.0%	0.0%	0.0%	0.0%
16	0.0%	0.0%	0.0%	0.0%	0.0%
17	0.0%	0.0%	0.0%	0.0%	0.0%
18	0.0%	0.0%	0.0%	0.0%	0.0%
19	0.0%	0.0%	0.0%	0.0%	0.0%
20	0.0%	0.0%	0.0%	0.0%	0.0%
21	0.0%	0.0%	0.0%	0.0%	0.0%
22	0.0%	0.0%	0.0%	0.0%	0.0%
23	0.0%	0.0%	0.0%	0.0%	0.0%
24	0.0%	0.0%	0.0%	0.0%	0.0%
25	0.0%	0.0%	0.0%	0.0%	0.0%
26	0.0%	0.0%	0.0%	0.0%	0.0%
27	0.0%	0.0%	0.0%	0.0%	0.0%
28	0.0%	0.0%	0.0%	0.0%	0.0%
29	0.0%	0.0%	0.0%	0.0%	0.0%
30	0.0%	0.0%	0.0%	0.0%	0.0%
31	0.0%	0.0%	0.0%	0.0%	0.0%
32	0.0%	0.0%	0.0%	0.0%	0.0%
33	0.0%	0.0%	0.0%	0.0%	0.0%
34	0.0%	0.0%	0.0%	0.0%	0.0%
35	0.0%	0.0%	0.0%	0.0%	0.0%
36	0.0%	0.0%	0.0%	0.0%	0.0%
37	0.0%	0.0%	0.0%	0.0%	0.0%
38	0.0%	0.0%	0.0%	0.0%	0.0%
39	0.0%	0.0%	0.0%	0.0%	0.0%
40	0.0%	0.0%	0.0%	0.0%	0.0%
41	0.0%	0.0%	0.0%	0.0%	0.0%
42	0.0%	0.0%	0.0%	0.0%	0.0%
43	0.0%	0.0%	0.0%	0.0%	0.0%
44	0.0%	0.0%	0.0%	0.0%	0.0%
45	0.0%	0.0%	0.0%	0.0%	0.0%
46	0.0%	0.0%	0.0%	0.0%	0.0%
47	0.0%	0.0%	0.0%	0.0%	0.0%
48	0.0%	0.0%	0.0%	0.0%	0.0%
49	0.0%	0.0%	0.0%	0.0%	0.0%
50	0.0%	0.0%	0.0%	0.0%	0.0%

Visualiza los armónicos en una tabla de textos desde el armónico 0 (CC) hasta el 50º.